

## AcerSync 安裝指南 – Acer Android 手機

### 一. 如何執行「雲端同步」讓 Acer 手機與 Google 的連絡人和行事曆同步？

AcerSync 可以讓你的 Acer 手機與 Google 上的連絡人及行事曆同步。在手機上執行雲端同步，請執行下列步驟：

1. 確定手機已經連線到網際網路。
2. 如果您沒有在手機第一次的開機過程中登入 GMail 帳戶，請先啟動 GMail 應用程式並登入 GMail 帳戶。
3. 使用 Android 手機登入您的 GMail 帳戶之後，手機就會使用 Wi-Fi 或 2G/3G 資料連線開始在背景同步「連絡人」和「行事曆」。

### 二. 如何在個人電腦上安裝 Acer Sync 軟體？

若要使用 Wi-Fi\* 同步功能來同步 Acer Android 手機和個人電腦，或使用雲端同步功能來同步個人電腦和 Google 帳戶，您必須先在個人電腦上安裝 Acer Sync 軟體。請從 Acer 網站下載 Acer Sync 軟體：

\* 僅適用於具有 Wi-Fi 功能的手機

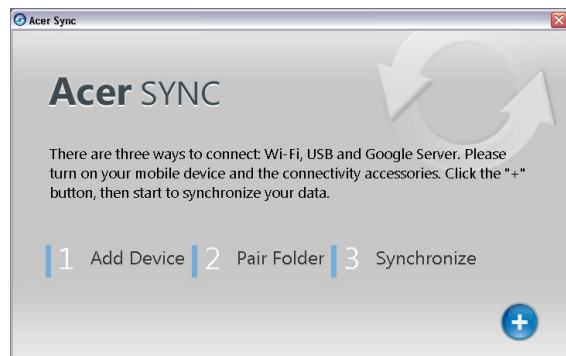
### 三. 在安裝 AcerSync 到我的電腦前，我需要先安裝哪些 Microsoft 應用程式呢？

- **Windows XP (32 位元) 需要：**
  - ✓ .Net Framework 3.0 (32 位元) (從此處下載：<http://go.microsoft.com/fwlink/?LinkId=70848>)
- **Windows Vista/7 (32 位元) 需要：**
  - ✓ .Net Framework 3.0 (32 位元) (從此處下載：<http://go.microsoft.com/fwlink/?LinkId=70848>) (Windows 7 版的電腦可省略此步驟)
- **Windows Vista/7 (64 位元) 需要：**
  - ✓ .Net Framework 3.0 (64 位元) (從此處下載：<http://go.microsoft.com/fwlink/?LinkId=70849>) (Windows 7 版的電腦可省略此步驟)

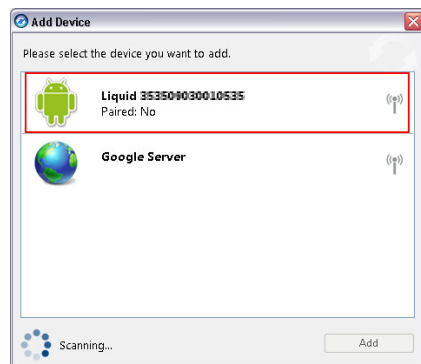
### 四. 如何設定 Acer Sync 無線網路連線？

具有無線區域網路 (WLAN) 功能的 Acer 手機，可以經由無線網路 (Wi-Fi 網路) 來連線。

1. **在 Acer 手機上設定 WLAN 無線網路連線：**當 Acer 手機開機到首頁畫面時，它需要連線到無線網路。基於安全的理由，您的 Acer 手機和個人電腦必須使用相同的無線網路。這表示您的 Acer 手機和個人電腦需要加入相同的無線網路名稱 (SSID) 和 / 或「存取點」無線路由器。
2. **將 Acer 手機與您的個人電腦配對：**基於安全的理由，您的 Acer 手機需要與個人電腦配對。如果要執行這個動作，只要使用 Acer Sync 新增 WLAN 設定檔即可：
  - a) 在個人電腦上，使用下列方式啟動 Acer Sync: **Windows XP/Vista/7:**「開始」功能表 --> 所有程式 --> Acer --> Acer Sync --> Acer Sync



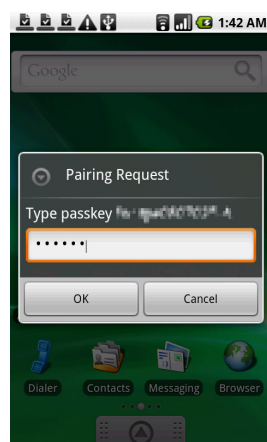
- b) 按一下「+」按鈕來新增一個設定檔。
- c) 設定檔視窗出現時，選擇您的 **Acer** 手機。新增您的手機以產生配對。



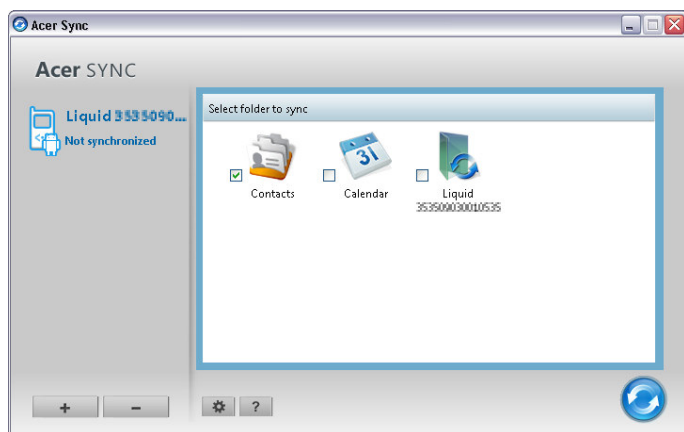
- d) 在個人電腦/筆記型電腦上，會出現一個顯示配對碼 (passkey) 的視窗。每次建立新的設定檔時，就會以隨機方式產生一個這樣的配對碼。請在您的手機上使用這個配對碼 (在這個例子是 **835730**)。



- e) 「配對要求」畫面會出現在您的 **Acer** 手機上。輸入這個號碼來完成配對。按一下「確定」按鈕完成新增設定檔。



- f) **Acer** 手機現在已經出現在個人電腦/筆記型電腦上的設定檔清單中了。



g) 之後使用時，Acer Sync 就可以透過 WLAN 連線並執行同步作業。

## 五. 如何取得 Google 帳戶？

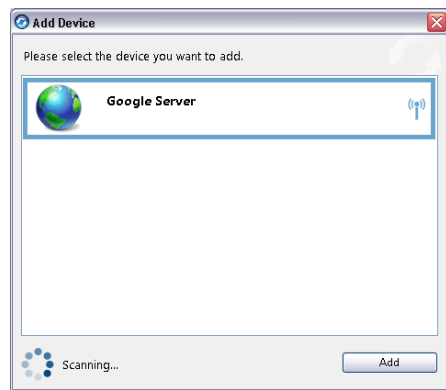
1. 如果要使用 Acer Sync 提供的「雲端同步」(Cloud Sync) 功能，您需要一個 Google 的帳戶。只要到 <http://mail.google.com>，然後按一下「建立帳戶」按鈕。
2. 建立好帳戶之後，就會得到一組使用者名稱和密碼。這一組名稱和密碼可以用來存取您的帳戶。
3. 在您的 Google 帳戶中啟用「行事曆」服務。在預設情況下，建立新的 Google 帳戶時，並不會啟用「日曆」功能。您必須進入「行事曆」服務，然後依照下列步驟來啓用它：
  - a) 使用網頁瀏覽器前往 <http://mail.google.com>
  - b) 使用名稱和密碼登入 Google。
  - c) 在 Gmail 頁面載入後，按一下「日曆」連結。

Gmail **Calendar** Documents Photos Reader Sites Web more ▼


- d) 依照畫面上的步驟來啓用 Google 帳戶的「行事曆」服務。

## 六. 如何設定「雲端同步」讓您的電腦與 Google 的連絡人和行事曆同步？


1. 如果您的個人電腦上有安裝 Microsoft Outlook 2007(或 Acer PIM)，Acer Sync 會自動安裝 Google 服務同步連絡人和行事曆所需的元件。把您的連絡人和行事曆資訊儲存在 Google 服務的好處就是你在網路上就有一個備份，而且多個用戶端裝置（像是個人電腦和 Acer 手機）之間的資訊都會同步更新。
2. 如果要設定個人電腦與 Google 之間的設定檔，請依照下列步驟進行：
  - a) 確認您的個人電腦/筆記型電腦已經連線到網際網路。
  - b) 在個人電腦上依照下列方式啟動 Acer Sync：Windows XP/Vista/7：「開始」功能表 --> 所有程式 --> Acer --> Acer Sync --> Acer Sync
  - c) 按一下「+」按鈕來新增設定檔。
  - d) 選擇「Google 伺服器」然後按一下「新增」按鈕



- e) 填入 Google 郵件帳戶的使用者名稱和密碼。按一下「確定」新增設定檔。
- f) 「Google 伺服器」新增完成後，請確認您的 Microsoft Outlook 已經選擇使用下列設定：

- i. 按一下「Google 伺服器」設定檔畫面中的「設定」按鈕 (  )。
- ii. 確認「Sync PIM」項目設為「Outlook 2007」

Sync PIM to

- g) 「Google 伺服器」新增完成之後，就可以按一下「同步」按鈕  將您的連絡人和行事曆資訊與 Google 帳戶同步。